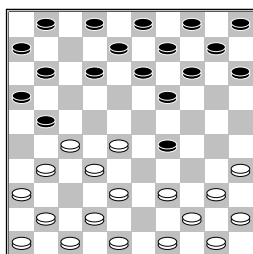


□ Giphart, J. (Hans)

■ Kos, J. (Jan)

Bram Limburg Boka:29-03-2016

1.32-28 18-23 2.38-32  
 12-18 3.31-27 7-12  
 4.43-38 17-21 5.37-31  
 23-29 6.34x23 18x29  
 7.33x24 20x29



8.41-37

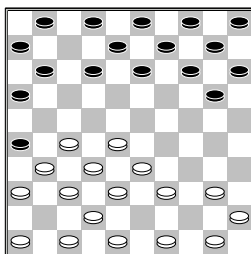
[ Een andere optie is  
 8.49-43 1-7 9.41-37  
 21-26 10.39-33 19-24  
 11.44-39 24-30  
 12.35x24 29x20  
 13.28-23 13-18  
 14.39-34 18x29  
 15.34x23  
**A)** 15...8-13 16.40-34  
 20-24 17.32-28 13-19  
 18.43-39 15-20  
 19.37-32 26x37  
 20.42x31 11-17  
 21.27-22 10-15  
 22.22x11 6x17  
 23.32-27 9-13  
 24.27-22 7-11  
 25.34-29 2-7 26.39-34  
 3-9 27.38-32 20-25  
 28.29x20 15x24  
 29.22-18 13x22  
 30.34-29 16-21  
 31.29x20 4-10  
 32.45-40 10-15  
 33.31-27 22x31  
 34.36x16 15x24  
 35.40-34 24-30  
 36.34-29 30-35  
 37.32-27 35-40  
 38.46-41

**B)** 15...9-13 16.40-34  
 13-18 17.45-40 18x29  
 18.34x23 8-13  
 19.43-39

**B1)** 19...13-18  
 20.39-34 18x29  
 21.34x23 4-9  
 22.32-28 20-24  
 23.37-32 26x37  
 24.42x31 14-19  
 25.23x14 10x19  
 26.47-42 9-13  
 27.46-41 5-10  
 28.41-37 3-9  
 29.40-34 10-14  
 30.48-43 12-17

31.43-39 17-21  
 32.31-26 13-18  
 33.26x17 11x31  
 34.36x27 18-23  
 35.27-22 7-11  
 36.22-17 11x22  
 37.28x17 9-13  
 38.50-44 13-18  
 39.32-27 15-20  
 40.27-22 18x27  
 41.33-29 24x33  
 42.38x18 19-24  
 43.18-13  
**B2)** 19...20-24  
 20.32-28 13-18  
 (20...14-19 21.23x14  
 10x19 22.37-32 26x37  
 23.42x31 12-18  
 24.47-42 7-12  
 25.40-34 4-9  
 26.46-41 5-10  
 27.41-37 10-14  
 28.27-22 18x27  
 29.31x22 11-17  
 30.22x11 16x7  
 31.32-27 12-18  
 32.27-22 18x27  
 33.28-23 19x28  
 34.33x31) 21.39-34  
 18x29 22.34x23 14-19  
 23.23x14 10x19  
 24.40-34 15-20  
 25.37-32 26x37  
 26.42x31 5-10  
 27.46-41 20-25  
 28.41-37 3-9  
 29.47-42 9-13  
 30.48-43 12-18  
 31.43-39 7-12  
 32.50-44 24-30  
 33.27-22 18x27  
 34.32x21 16x27  
 35.31x22 ]

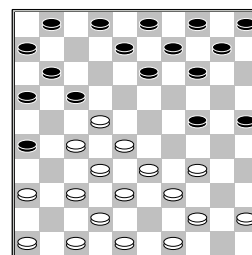
8...19-24 9.39-33 21-26  
 10.44-39 24-30 11.35x24  
 29x20



12.40-34

[ Een andere  
 mogelijkheid die zich in  
 de database bevindt is  
 12.50-44 1-7 13.40-34  
 20-24 14.27-22 12-17  
 15.31-27 7-12 16.45-40  
 14-19 17.40-35 15-20  
 18.34-29 10-15  
 19.44-40 4-10 20.40-34

10-14 21.49-43 5-10  
 22.47-41 17-21  
 23.36-31 12-17  
 24.41-36 2-7 25.22-18  
 13x22 26.27x18 8-13  
 27.34-30 13x22  
 28.30-25 9-13 29.46-41  
 22-27 30.31x22 7-12  
 31.39-34 12-18  
 32.34-30 18x27  
 33.43-39 13-18  
 34.48-43 17-22  
 35.28x17 11x22  
 36.32-28 3-8 37.28x17  
 21x12 38.37-32 6-11  
 39.32x21 16x27  
 40.41-37 11-16  
 41.37-32 26-31  
 42.32x21 16x27  
 43.39-34 8-13 44.42-37  
 31x42 45.38x47 27-32  
 46.47-41 12-17  
 47.41-37 32x41  
 48.36x47 18-22  
 49.47-41 22-27  
 50.43-38 13-18  
 51.41-37 17-22  
 52.37-32 27-31  
 53.32-28 31-36  
 54.28x17 36-41  
 55.17-11 41-46 56.11-6  
 46-41 57.29-23 18x40  
 58.35x44 24x35 59.6-1  
 41-36 60.1-45 20-24  
 61.45-50 36-18 ]  
**12...20-24 13.50-44**  
**15-20 14.27-22 12-17**  
**15.31-27 20-25**



16.45-40 hier wijk ik dus  
 af van partijen/standen die  
 de database aanwezig zijn  
 [ De partij die zich in  
 de database bevindt gaat  
 verder op de volgende  
 manier 16.36-31 24-30  
 17.46-41 10-15  
 18.41-36 14-20  
 19.33-29 8-12 20.38-33  
 12-18 21.42-38 30-35  
 22.44-40 35x44  
 23.49x40 20-24  
 24.29x20 25x14  
 25.33-29 17-21  
 26.47-42 15-20  
 27.38-33 5-10 28.42-38  
 20-24 29.29x20 14x25

30.34-29 9-14 31.39-34  
 1-7 32.48-43 3-8  
 33.28-23 7-12 34.22-17  
 11x22 35.34-30 25x34  
 36.32-28 21x41  
 37.28x17 12x21 38.23x3  
 34x23 39.36x47 26x37  
 40.3x48 en wit won later  
 ]

16...24-30 17.37-31  
**26x37 18.32x41** Dit om  
 voldoende zetten te hebben  
 na 45-40 1-7 19.41-37  
 7-12 20.33-29 30-35  
**21.46-41 14-20 22.37-32**  
 10-14 23.41-37 17-21  
**24.38-33 21-26 25.42-38**  
 14-19 26.47-42 20-24  
**27.29x20 25x14 28.33-29**  
 elke keer als wit schijf 33  
 afruult probeert wit het  
 veld weer te bezetten om  
 elke keer 40,34,29 weer op  
 te bouwen 5-10 29.49-43  
 10-15 30.39-33 15-20  
**31.43-39 20-24 32.29x20**  
**14x25 33.33-29 19-24**  
**34.29x20 25x14 35.34-29**  
 14-19 36.39-34 9-14

**37.48-43** op de  
 ruilmogelijkheid te  
 behouden met 29-23 is dit  
 voor wit de enige zet om te  
 spelen, 36-31 komt nog niet  
 in aanmerking 4-10

**38.43-39 10-15 39.38-33**  
 nu wel 15-20 40.42-38  
 20-25 41.36-31 om nu  
 nog een rij verder proberen  
 te gaan om op veld 18 te  
 komen 11-17 42.22x11

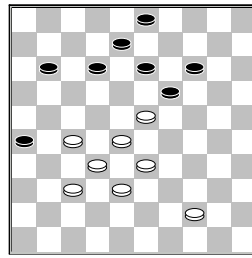
**16x7 43.27-22 7-11**  
**44.31-27 11-16 45.29-23**  
 14-20 46.23x14 20x9  
**47.33-29** en voor de 4  
 keer deze zet sinds de 20e  
 zet met zelfde reden 9-14

**48.29-23 13-19 49.34-29**  
 wit brengt kleine dreiging  
 in het spel 12-17 en  
 weer gaat zwart terug  
**50.22x11 16x7 51.40-34**

**8-13 52.39-33 2-8**  
**53.44-40** om te zorgen dat  
 zwart op zijn linker  
 vleugel niet meer verder  
 kan en hier door heeft wit  
 met het schijf dat op 49  
 komt 5 zetten zonder zijn  
 stand op te geven **35x44**  
**54.34-30 25x34 55.29x49**  
 6-11 56.49-44 7-12

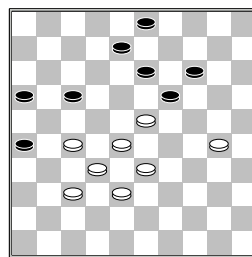
(diagram)

57.44-40  
 [ 57.44-39



**A)** 57...13-18?  
 58.28-22 ( Ook  
 mogelijk is natuurlijk  
 58.37-31 26x37  
 59.32x41 18x29  
 60.33x2) 58...19x17  
 59.37-31 26x28  
 60.33x2  
**B)** 57...11-16  
 58.39-34 12-17  
 59.34-30 16-21  
 60.27x16 26-31  
 61.37x26 17-22  
 62.28x17 19x39  
 63.17-11 39-44  
 64.11-6 44-50 65.6-1  
 50-6 66.30-24 14-19  
 67.24-20 ( niet goed  
 voor wit is 67.1-18  
 19x30 68.18x4 30-34  
 met gelijkwaardige stand  
 ) 67...19-24 68.20x29  
 6-33 69.1-23 33x47  
 70.16-11 47x15  
 71.11-6 15-4 72.23-45  
 met goede stand voor wit  
 ]

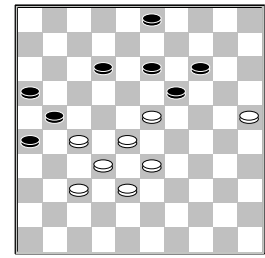
57...11-16 58.40-35  
 12-17 59.35-30



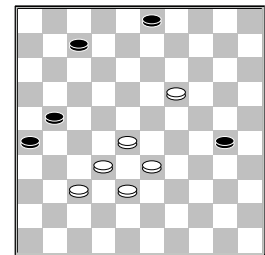
**8-12**  
 [ 59...16-21 60.27x16  
 26-31 61.37x26 17-22  
 62.28x17 19x39  
 63.17-11 39-44 64.11-6  
 44-50 65.6-1 50-6  
 66.30-24 14-19  
 67.24-20 19-24  
 68.20x29 6-33 69.1-23  
 33x47 70.16-11 47x15  
 71.11-6 15-4 72.23-45  
 met zeer goede stand voor  
 wit ]

**60.30-25 17-21**  
 (diagram)

61.33-29



[ niet winnend is de  
 volgende variant  
 61.25-20 14x25  
 62.23x14 13-19  
 63.14x23 25-30  
 64.27-22 12-17  
 65.22x11 16x7 66.23-19

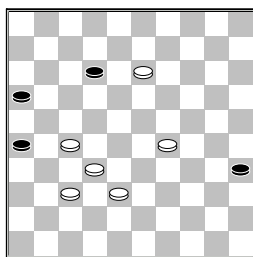


**A)** 66...30-35  
 67.19-14 3-9 68.14x3  
 7-12 69.3x17 21x12  
 70.28-23 35-40  
 71.23-19 40-44  
 72.19-14 44-50  
 73.33-28 50x22  
 74.14-10 22-31=

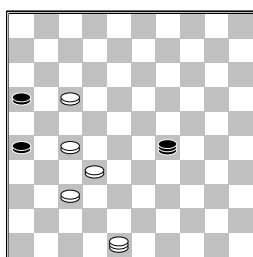
**B)** 66...3-9  
**B1)** 67.19-13 9x18  
 68.28-23 18x29  
 69.33x35 7-12  
 70.35-30 12-17  
 71.30-24 17-22  
 72.24-19 22-27  
 73.32-28 27-31  
 74.37-32 31-36  
 75.19-14 36-41  
 76.14-10=

**B2)** 67.28-22 30-35  
 68.22-18 35-40  
 69.19-13 9-14  
 70.13-8 40-44  
 71.33-29 (71.8-2  
 44-50 72.2x27 50x48  
 73.18-12=; 71.8-3  
 44-50 72.3x25 50x4=)  
 71...21-27 72.32x21  
 26x17 73.8-2 7-11  
 74.2x16 44-49  
 75.37-32 49-40  
 76.29-23 17-22  
 77.18x27 40x31= ]

**61...13-18 62.25-20** nu  
 wel **14x25 63.23x14**  
**3-9 64.14x3 25-30**  
**65.3x17 21x12 66.28-22**  
**30-35 67.22x13**  
**35-40**



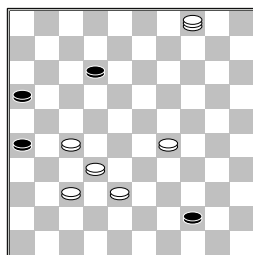
[ Geen zin heeft  
 67...12-18 68.13x22  
 35-40 69.29-24 40-44  
 70.24-19 44-50  
 71.19-14 50x6 72.14-10  
 6-1 73.10-4 1-23  
 74.38-33 23-12  
 75.33-28 12-34  
 76.28-22 34-7 77.22-17  
 7-23 78.4-22 23-45  
 79.22-9 45-40 80.9-25  
 40-29 81.25-48



Deze stand bevindt zich in de database en deze partij is door wit gewonnen. Deze partij ging verder op de volgende manier 29-40  
 82.32-28 40-35  
 83.28-23 en nu gaf zwart het op.

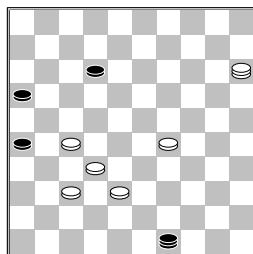
- A) 83...35-24?  
 84.17-11 16x7  
 85.23-19 24x42  
 86.48x37
- B) 83...35-8?  
 84.17-11 16x7  
 85.37-31 26x37  
 86.48x3
- C) 83...35-2 84.17-12  
 2-11 85.23-18 26-31  
 86.37x26 11-28 met  
 winst (86...11-22  
 87.48-31 22x4  
 88.31-36 4x31  
 89.36x4)
- D) 83...35-40?  
 84.17-11 40x42  
 85.48x37 16x7
- E) 83...35-44  
 84.17-12 44-11  
 85.23-18 zie verder  
 variant C
- F) 83...35-49  
 84.27-22 49-44  
 85.48-30 44-33  
 86.30-43 33-20  
 87.23-19 20-33

88.19-14 met winst ]  
 68.13-9 40-44 69.9-4

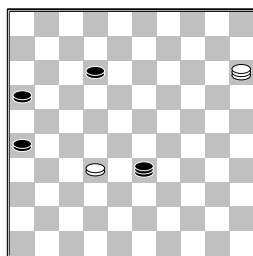


Deze stand komt ook voor in de partij Andreiko tegen Sijbrands met verwisselende kleuren uit de wedstrijd Nederland tegen USSR uit 1968. Sijbrands won op zelfde manier als in deze partij. 44-50

[ De partij tussen Sijbrands en Andreiko is uitgebreid behandeld in Strategie kompas van Kats. ik heb toen ik met die partij bezig was het eindspel bekeken en bij deze partij toegevoegd. (Deze informatie wist ik natuurlijk niet meer tijdens mijn partij tegen Jeroen). >69...44-49  
 70.4-15



- A) 70...26-31  
 71.37x26 49-35  
 72.15-10 35-2  
 73.27-21 16x27  
 74.32x21 2-11  
 75.29-24 11-44  
 76.10-32 met winst  
 stand voor wit
- B) 70...49-35  
 71.29-24 35x33



- B1) 72.15x47 12-18  
 73.47-36 18-23  
 74.36-47 26-31  
 75.47-36 31-37  
 76.32x41 23-29  
 77.36-22 29-34  
 78.22-6 34-40  
 79.41-37
- B2) 72.15x42 16-21  
 73.42-37 12-18  
 74.37-48 18-23  
 75.48-42 21-27  
 76.32x21 26x17  
 77.42-26 17-22  
 78.26-3 22-27 79.3-9  
 27-32 80.9-20 32-37  
 (80...23-28 81.20-42)  
 81.20-14 23-29  
 82.14x46 29-33  
 83.46-32 33-39  
 84.32-49
- B3) 72.15x38 26-31  
 en nu is het in alle varianten remise
- C) 70...49-40  
 71.27-22 40x33  
 72.15x47 En dit wint  
 zoals in variant B
- D) 70...49-44  
 71.32-28 44x24  
 72.15x1 uit ]

70.27-22  
 2-0