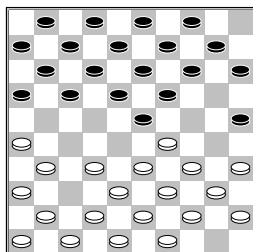


Zandvliet, H. (Harry)
 Giphart, J. (Hans)

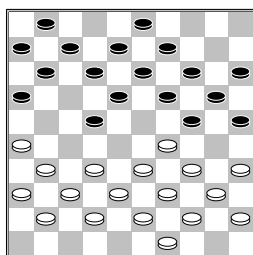
Harry de Hardt Bol23-06-2015

1.34-29 19-23 2.39-34
 14-19 3.44-39 10-14
 4.50-44 5-10 5.31-26
 20-25 6.37-31



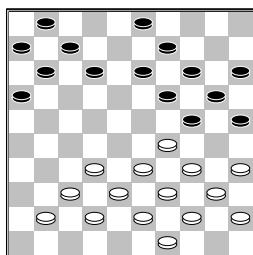
voor analyses van deze stand verwijs ik naar:
<http://www.giphart1967.nl/partijen%20voor%20analyse/Ivens%20tegen%20giphart/Ivens%20tegen%20giphart.htm>

14-20 7.41-37 10-14
 8.46-41 4-10 9.32-28
 23x32 10.37x28 19-23
 11.28x19 13x24 12.41-37
 8-13 13.37-32 2-8
 14.42-37 14-19 15.48-42
 10-14 16.47-41 17-22



voor analyses van deze stand verwijs ik naar:
<http://www.giphart1967.nl/partijen%20voor%20analyse/Ivens%20tegen%20giphart/Ivens%20tegen%20giphart.htm>

17.31-27 22x31 18.36x27
 18-22 19.27x18 13x22
 20.37-31 8-13 21.31-27
 22x31 22.26x37



12-18 op het moment dat ik de schijf zette en mijn klok indrukte zag ik de

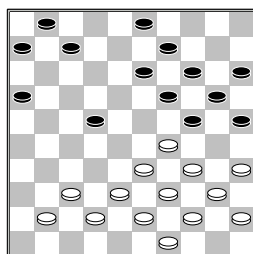
partij variant en dacht, oeps daar ga je weer. mooie stand en dan zo verknallen door deze zet. Hoop dat mijn tegenstander het niet ziet, maar ja dat hoop je

[In de database van Turbodabase (500000 partijen) kwam deze stand 1 maal voor. Het ging toen verder met 22...16-21
 23.32-28 21-26
 24.38-32 12-18
 25.43-38 18-22
 26.28x17 11x22
 27.49-43 7-11 28.32-28
 1-7 29.28x17 11x22
 30.41-36 13-18
 31.38-32 9-13 32.43-38
 3-9 33.36-31 7-12
 34.32-28 12-17
 35.28-23 19x28
 36.35-30 24x35
 37.29-24 20x29
 38.34x21 26x17
 39.31-27 22x31
 40.33x11 6x17 41.37x26
 13-18 42.40-34 14-19
 43.38-32 19-23 hierna werd tot remise besloten]

[Dus ik dacht had ik maar 22...12-17 gespeeld 23.32-28 17-22 24.28x17 11x22 maar ik zag toen het volgende 25.29-23 19x28 26.33-29 24x33 27.38x29 mooie redding voor wit in deze stand 7-12 28.29-24 20x29 29.34x32]

23.29-23 terecht natuurlijk dat Harry deze zet speelt

[Op het moment dat ik 12-18 speelde was het volgende mijn plan 23.32-28 18-22 24.28x17 11x22



A) 25.37-32 7-11
 26.32-28 1-7 27.28x17
 11x22 28.41-37 13-18
 (niet 28...16-21
 29.34-30 25x23

30.33-29 23x34
 31.40x29 24x33
 32.39x26) 29.37-32
 9-13 30.42-37 22-28
 31.32x1 13-18 32.1x23
 19x28 33.33x22 24x31

B) 25.41-36 7-11
 26.36-31 1-7

B1) 27.31-27 22x31
 28.37x26 16-21
 29.26x17 11x22
 30.29-23 19x28
 31.34-30 25x34
 32.39x10 28x37
 33.10-5 22-27
 34.5x46 13-19
 35.46x25 15-20
 36.25x14 9x20

B2) 27.37-32
B2a) 27...7-12
 28.32-27 12-18
 29.42-37 22-28
 30.33x22 24x42
 31.37x48 3-8
 32.31-26 20-24
 33.34-30 25x34
 34.40x20 15x24
 35.27-21 16x27
 36.22x31 8-12

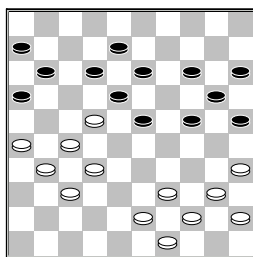
B2b) 27...3-8
 28.32-27 8-12
 29.27x18 13x22
 30.31-26 (30.34-30
 25x23 31.33-29
 24x33 32.39x8 7-12
 33.8x17 11x22)
 30...9-13 31.38-32
 11-17 32.43-38
 12-18 33.49-43
 16-21 34.32-27
 22x31 35.26x37 7-11
 36.38-32 17-22
 37.34-30 25x23
 38.33-29 24x33
 39.39x26 11-17

C) 25.38-32? 19-23
 26.29x27 24-30
 27.35x24 20x36]

23...18x29 24.34x23
19x28 25.33x22 zwart staat makkelijker, wit ziet de problemen niet en volgt zijn eigen plan. Dit komt hem duur te staan. Wit had het zwart een stuk moeilijker kunnen maken
 7-12 26.32-27 1-7
 27.41-36 13-19 28.36-31
 9-13 29.31-26 3-8
 30.37-31 12-18 31.42-37
 7-12 32.38-32 19-23

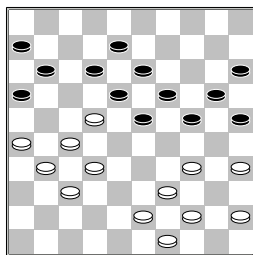
(diagram)

33.40-34
 [Hier hoopte ik op in de partij 33.43-38



13-19 34.22x2 23-28
 35.32x23 19x28 36.2x30
 25x41]

33...14-19

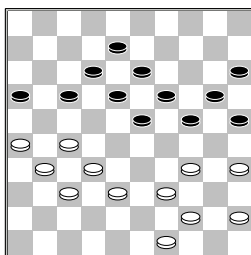


34.43-38?

[>34.44-40
A) 34...24-30
 35.35x24 19x30
 36.40-35 (36.34-29
 23x34 37.40x29 20-24
 38.29x20 15x24
 39.43-38 24-29
 40.39-33 29-34
 41.33-28 11-17
 42.22x11 6x17
 43.49-44 18-23
 44.28x19 13x24
 45.27-22 17x28
 46.32x23 30-35
 47.37-32 8-13
 48.31-27 24-30
 49.44-39 34x43
 50.38x49 30-34
 51.49-44 35-40
 52.44x35 34-39
 53.45-40 39-43
 54.32-28 13-18
 55.23-19 12-17
 56.19-14 25-30
 57.35x24 17-21
 58.26x17 43-49
 59.24-20 49x8)
 36...11-17 37.35x24
 20x40 38.45x34 17x28
B) 34...11-17
 35.22x11 6x17
 36.34-29 24x44
 37.43-39 44x33
 38.27-22 18x36
 39.35-30 25x34
 40.40x7 13-18 41.7-1
 (41.7-2 8-12 42.2x38
 20-24 43.38x20 15x24)
 41...18-23 42.1x47
 20-24 43.47x20 15x24
]

34...11-17 35.22x11

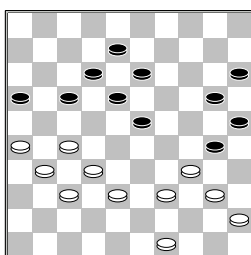
6x17



36.44-40

[36.38-33 24-30
 37.35x24 20x38
 38.32x43 17-21
 39.26x17 12x41]

**36...24-30 37.35x24
 19x30**



38.38-33

[38.40-35 23-28
A) 39.35x24 20x40
 40.32x23 (40.45x34
 15-20 41.32x23 18x40)
 40...18x29 41.45x23
 17-21 42.26x17 12x34
B) 39.32x23 18x40
 40.45x34 (40.35x24
 20x29 41.45x23 17-21
 42.26x17 12x34)
 40...17-21 41.26x17
 12x41 42.35x24 20x40
]

**38...20-24 39.33-28
 30-35 40.28x30 35x33
 41.26-21 17x26 42.30-24
 12-17 en wit gaf op. Op
 elke zet volgt 33-38
 0-2**