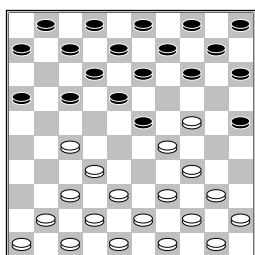


Groot,de,G.J. (Gerard)
 Giphart,J. (Hans)
 Harry de Hardt Boll0-02-2015

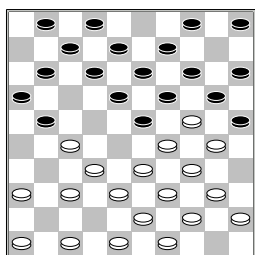
En dan eindelijk was het zover, deze partij had voor eind november 2014 gespeeld moeten zijn. Persoonlijke omstandigheden zorgden voor dit lange uitstel. Gerard wilde deze partij zeer graag spelen vandaar het lange uitstel. Volgens de regels had ik deze partij regelementaire verloren moeten krijgen. **1.33-29 19-23 2.35-30 20-25 3.30-24 17-22 4.31-27 22x31 5.36x27 11-17**



6.38-33

[Zelf heb ik met wit al eens op de volgende manier gewonnen. Het gaat hier om een partij van mijzelf met wit tegen Jan Bragt, gespeeld tijdens de onderlinge van Alblasserdam begin jaren 80 van de vorige eeuw
 6.41-36 6-11 7.36-31
 1-6? 8.24-19 13x33
 9.39x19 14x23 10.27-22
 18x36 11.34-30 25x34
 12.40x18 12x23
 13.37-31 36x27 14.32x1]

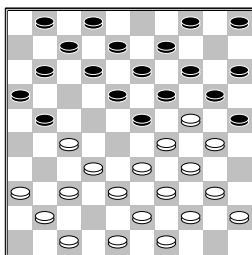
6...14-20 7.40-35 9-14
8.44-40 14-19 9.35-30
10-14 10.41-36 3-9
11.50-44 6-11 12.42-38
17-21



Deze zet blijkt dus nog nooit gespeeld te zijn volgens Turbodatabase [De database van

Turbodatabase geeft aan dat er 2 partijen zijn gespeeld met de volgende variant 12...1-6
 13.48-42 17-21
 (13...17-22 14.46-41
 22x31 15.36x27 11-17
 16.41-36 17-22
 17.47-41 22x31
 18.36x27 6-11 19.33-28
 18-22??) 14.33-28
 11-17 15.39-33 21-26
 16.43-39 17-22
 17.28x17 12x21
 18.33-28 7-11 19.49-43
 11-17 20.46-41 17-22
 21.28x17 21x12
 22.39-33 2-7 23.33-28
 6-11 24.36-31 11-17
 25.27-22 18x36
 26.29x18 13x33
 27.24x22 14-19
 28.38x29 20-24
 29.29x20 15x35]

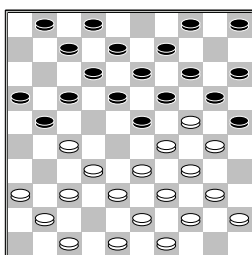
13.46-41



[wit had zijn stand kunnen redden door:
 >13.33-28 18-22
 14.28x6 21-26 15.29x18
 13x33 16.39x28 20x29
 17.34x23 25x34
 18.40x29 8-13 19.44-39
 12-17 20.36-31 26x37
 21.32x41 17-22
 22.28x17 19x28
 23.39-33 28x39
 24.43x34 13-18]

13...21-26?

[Zwart mist dus nu de winnende voortzetting door >13...11-17!



A) 14.40-35 23-28
15.33x11 18-23
16.29x18 13x33

17.24x13 9x18
 18.39x28 1-6 19.41-37
 6x17 20.36-31 14-19
 21.43-38

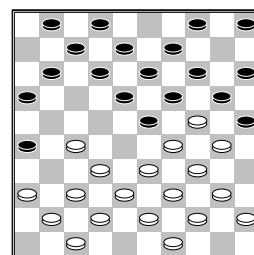
B) 14.48-42 23-28
15.33x11 18-23
16.29x18 13x31
17.37x17 20x29
18.34x23 19x48

C) 14.36-31 17-22
15.31-26 (15.48-42
23-28 16.32x23 21x32
17.37x17 19x28
18.33x22 18x36)
15...22x42 16.48x37
5-10 17.26x17 12x21

D) 14.37-31 23-28
15.33x11 18-23
16.29x18 20x29
17.34x23 19x46

E) 14.47-42 23-28
15.33x11 18-23
16.29x18 13x31
17.37x17 20x29
18.34x23 19x46]

14.48-42



11-17

[14...23-28 15.32x23
 (15.33x22? 26-31
 16.37x26 18-23
 17.29x18 20x29
 18.34x23 19x46)
 15...19x28 16.33x22
 18-23 17.29x18 20x29
 18.34x23 25x34
 19.40x29

A) 19...13-19
20.39-34 19x17
21.27-21 12x23
22.21x3 11-17
23.29x18 1-6 24.3x21
26x17

B) 19...12-17
20.18-12 17x19
21.12x3 11-17 22.3x21
26x17

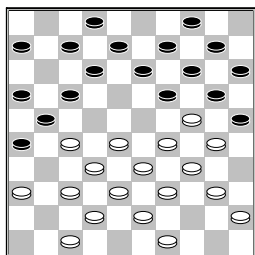
C) 19...16-21
20.27x16 12-17
(20...13-19 21.29-24
19x17 22.24-19 14x23
23.18x29) 21.18-12
7x27 22.16x7 1x12]

15.33-28 17-21 de spanning wilde ik zeker bewaren en door deze zet groeide de stand mij boven

mijn hoofd

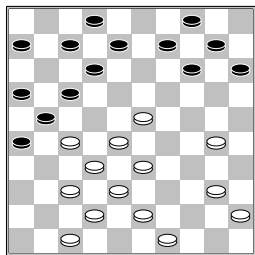
[Had beter de volgende variant kunnen spelen. Wel naar gekeken maar het publiek wil ook waar voor zijn avond!!!!

>15...17-22 16.28x17
 12x21 17.39-33 18-22
 18.27x18 23x12
 19.33-28 5-10 20.44-39
]
16.39-33 12-17 17.44-39
18-22 18.27x18 23x12
19.36-31 1-6 20.31-27
5-10 21.41-36



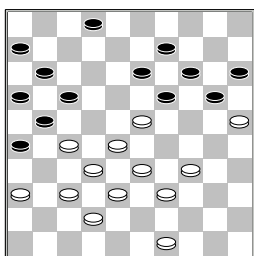
19-23 Hier haak is dus af ik durfde onder de partij 07-11 niet aan. Analytisch gezien toch iets beter en een stuk spectaculairder

[>21...7-11 22.47-41
 (22.27-22 12-18
 23.49-44 18x27
 24.29-23 20x18
 25.28-22 17x28 26.32x3
 27-31 27.36x27 21x41
 28.47x36 11-17 29.3x21
 16x27) 22...17-22
 23.27x7 21-27 24.32x21
 16x27 25.7x16 27-32
 26.38x27 19-23
 27.29x18 20x47
 28.27-22 15-20
 29.28-23 6-11 30.16x7
 2x11 31.36-31 47x27
 32.22x31 13x22
 33.39-33]
22.29x18 13x31 23.36x27
20x29 24.34x23 25x34
25.39x30

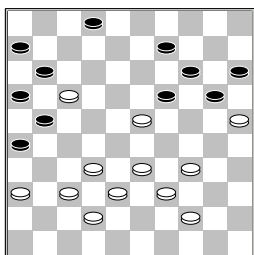


wit heeft nu een mooie stand, zwart moet maar hopen dat hij nog iets kan bereiken. vanaf nu volgt zwart het spel **8-13**
26.40-34 13-19 27.43-39

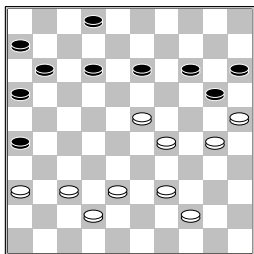
9-13 28.30-25 15-20
29.45-40 7-11 30.47-41
12-18 31.23x12 17x8
32.41-36 10-15 33.34-29
4-9 34.40-34 8-12
35.29-23 12-17



36.49-44
 [hier was Gerard van plan de volgende zet te spelen. Gelukkig voor hem zag hij dit op tijd anders had hij de schijven in het doosje kunnen doen vanwege
 36.27-22 21-27
 37.32x12 11-17
 38.12x21 16x40]
36...17-22 37.27x18
13x22 38.28x17

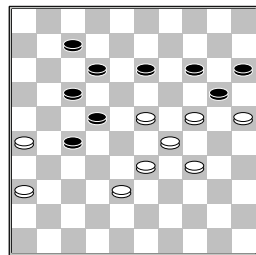


21x12*
 [38...19x28??
 39.32x23 21x12
 40.23-19 14x23 41.25x3
]
39.34-30 19x28 40.32x23
9-13* 41.33-29

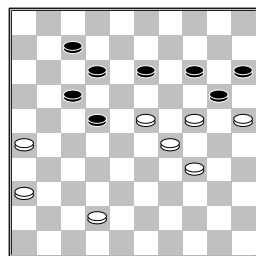


11-17
 [41...14-19 42.23x14
 20x9 43.30-24 12-18
 44.38-33 11-17
 45.42-38 18-23
 46.29x18 13x22
 47.39-34 17-21
 48.34-29 2-8 49.44-39
 (49.24-20 15x24
 50.29x20 9-14 51.20x9

8-13 52.9x27 21x43
 53.44-39 43x34
 54.33-29 34x23
 55.25-20) 49...6-11
 50.39-34 (50.24-19
 9-14 51.19x10 15x4
 52.39-34 11-17
 53.38-32 22-27
 54.25-20 27x38
 55.33x42 17-22)
 50...11-17 51.38-32
 22-27]
42.30-24 16-21 43.38-32
6-11 44.39-33 17-22
45.44-39 21-27 46.32x21
26x17 47.42-38 2-7
48.39-34 11-16 49.37-31
16-21 50.31-26 21-27

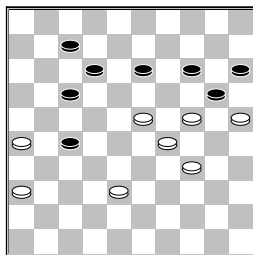


51.38-32
 [51.23-19 14x23
 52.29x9 20x40 53.9-4
 40-44 54.4-13 17-21
 (54...44-50? 55.13-2
 50x28; 54...44-49
 55.13-35 49x32
 56.25-20 15x24
 57.35x41) 55.26x8 7-12
 56.8x28 15-20 57.25x14
 44-49 58.13x31 49x5
]



51...27x38 52.33x42
22-27
 [was van plan eerst deze zet te spelen
 52...7-11 53.42-38
 22-27 soort van zet verwisseling met andere variant (53...22-28?
 54.23x32 13-19
 55.24x13 12-18
 56.13x22 17x37
 57.26-21 uit)]

53.42-38
 (diagram)



17-22 iets te snel
gespeeld

[handiger had geweest
voor zwart >53...7-11

54.38-33 17-22

55.23-19 14x23

56.29x16 20x38

57.26-21 38-43

58.21x32 13-18

59.32-27 22x31

60.36x27 18-23

61.25-20 (61.16-11

43-49 62.27-22 49-44

63.22-17 23-29

64.34x23 44-40)

61...15x24 62.34-30

24x35]

54.23-19 14x23 55.29x9

20x40 56.9-3 12-18

57.3-12 40-45 58.12x1

45-50 59.1x23 50-45

60.23-32 45-29 61.32x16

29x42?? oeps foutje

bedankt daar gaat het zwaar
bevochte punt. Mij gedachte

was stel dat wit niet

16-11 speelt dan kan ik

meteen naar de middellijn

toe. ik vergat dus even de

regel van Fred Ivens, even

op je handen zitten en

nogmaals zet controle. Maar

ja op deze manier ontloop

je wel het grootste

damtalent wat Nederland op

dit moment bezit de 11

jarige Berke Yigitturk.

Gerard succes!!

[>61...29x47

A) 62.26-21 22-28

63.21-17 47-29

64.16-2 28-33 65.2-35

33-38 66.35-13 38-42

B) Deze had ik al

berekend op het moment

dat Gerard op veld 3

damliep 62.16-11

47-24 63.11x20 15x24

64.25-20 24x15

65.26-21 15-20

66.21-17 20-24

67.17-12 24-29

68.12-7 29-33 69.7-1

33-38 70.1-34 38-42

71.34-48 42-47

C) 62.16-32 47-29

63.26-21 29-12 (

Geen remise is nu

63...22-27 64.32-19

27x16 65.19-24 29x20

66.25x14) 64.21-16

15-20 65.25x14 12-3

]

62.16-27!

2-0 (0.03/0.03)